



DESCRIPTION

094IHV

Coque d'isolation pour **vanne PICV série 94F et 95F**.

Structure à sandwich:

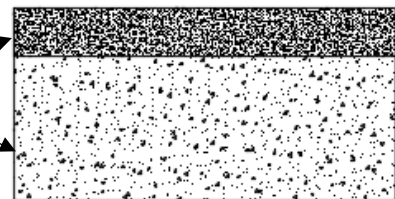
- couche extérieure réalisée avec isolant haute densité pour donner à la coque rigidité;
- couche intérieure en isolant basse densité avec haute performances d'isolation.

La coque est constituée de 2 coquilles avec **Velcro®**.

MATERIAUX

Corps (couche extérieure) Polyéthylène réticulé expansé, densité 80 kg/m³

Corps (couche intérieure) Polyéthylène réticulé expansé, densité 29 kg/m³

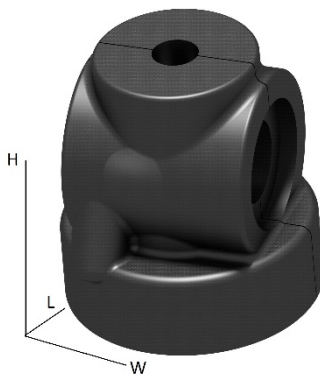


CARACTERISTIQUES TECHNIQUES DE L'ISOLANT

	Norme	Isolant	
		29	80
Densité [Kg/m ³]	ISO 845	29	80
Résistance à compression (déformation 50%) [kPa]	ISO 3386/1	88	260
Résistance à traction longitudinal [MPa]	ISO 1798	0.18	0.8
Elongation longitudinal [%]	ISO 1798	120 (rottura)	170 (rottura)
Déformation résiduelle 22 h à 23°C [%] <small>Déviation of 25% 24h après dégagement</small>	ISO 1856	13	1.5
Plage température opérative [°C]	-	-60/+90	-60/+90
Conductivité thermique [W/mK]	EN 12667	0.040	0.049
Résistance au feu		1 – UNI9177	B2 – DIN4102
UL fire rating	UL94	HF-1	HF-2

Épaisseur des coquilles conforme à la norme RITE/2007 (E)

DIMENSIONS



Dimensions en mm

Vanne	L	W	H	Épaisseur	Poids [g]
94FH / 95FH 2" 20.000 l/h	320	320	375	35	550
94FL 2 ½" 20.000 l/h	340	340	380	35	540
94FH / 95FH 2 ½" 30.000 l/h	340	340	380	35	540
94FL / 95FL 3" 30.000 l/h	355	355	390	36	550
94FL / 95FL 4" 55.000 l/h	475	475	485	43	1050
94FL 5" 90.000 l/h	478	478	535	43	1200
94FH 5" 120.000 l/h	478	478	535	43	1200
94FL / 95FL 6" 90.000 l/h	480	480	530	43	1200
94FH / 95FH 6" 150.000 l/h	480	480	630	-	-
94FL 8" 200.000 l/h	485	545	730	-	-
94FH 8" 300.000 l/h	485	545	730	-	-
94FL 10" 300.000 l/h	605	730	815	-	-
94FH 10" 500.000 l/h	605	730	815	-	-